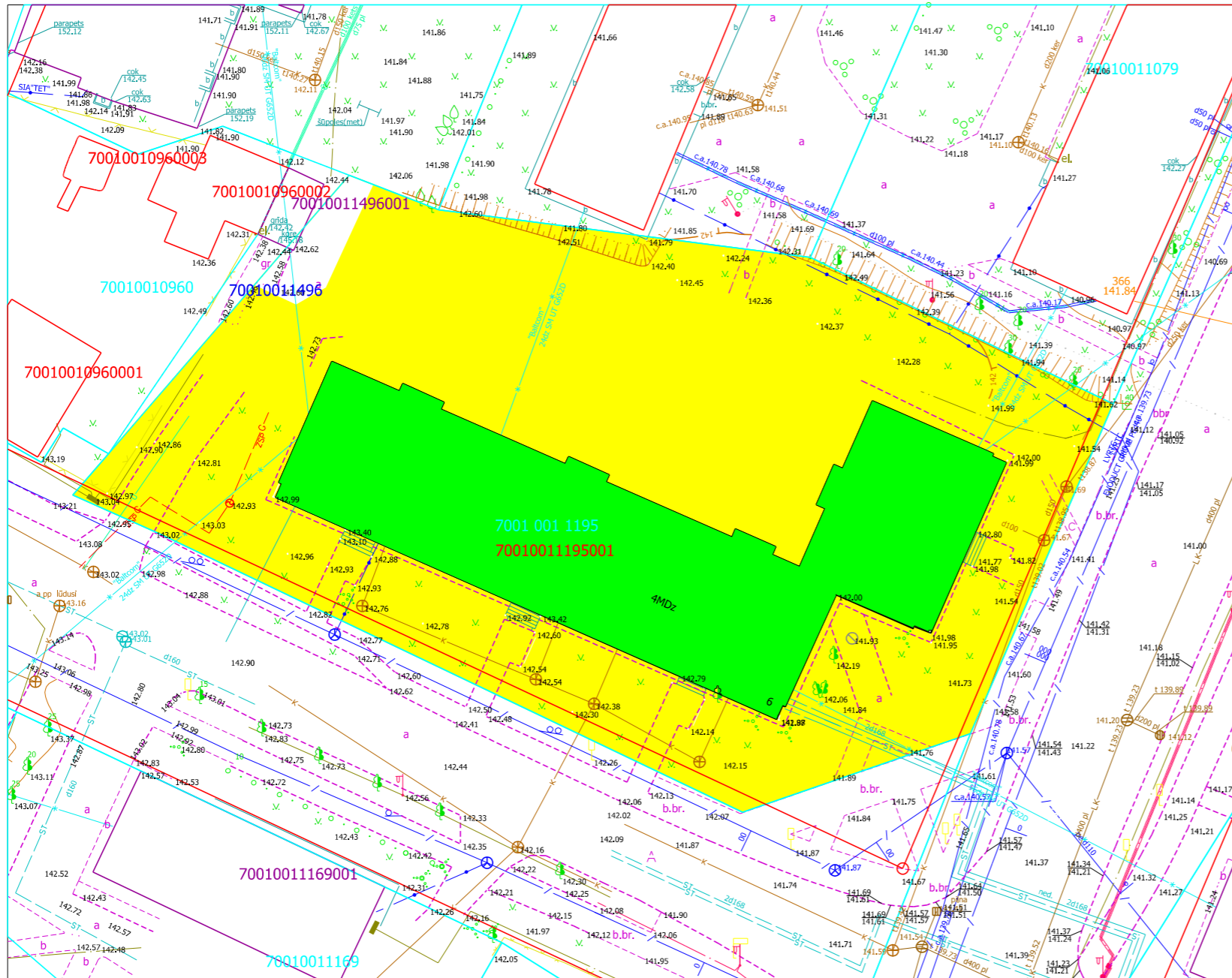
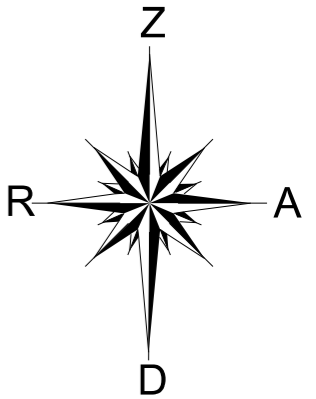
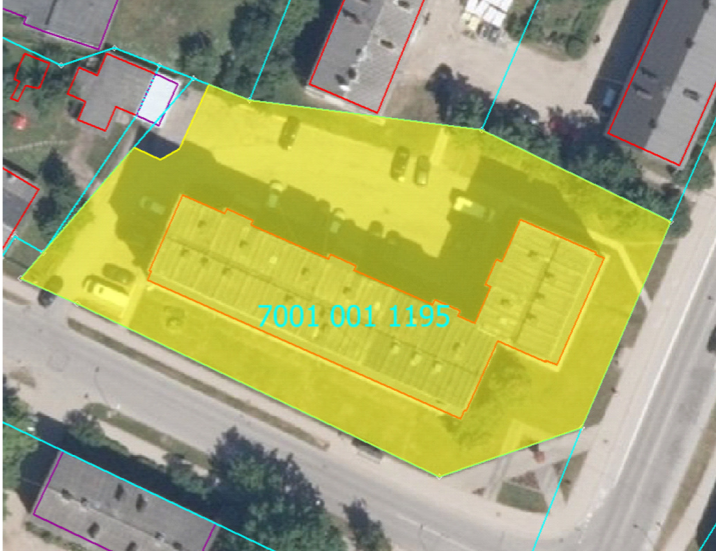


Funkcionāli nepieciešamā zemes gabala projekts







Daudzdzīvokļu dzīvojamai mājai Veidenbauma ielā 6, Madonā, Madona novadā



Funkcionāli nepieciešamā zemes gabala novietojums zemes vienībā



Apzīmējumi:

-  Sarkanā līnija
-  Zemes vienības robeža
-  7001 001 1195
-  70010011195001
-  70010011496001
-  Būves kadastra apzīmējums

4 stāvu dzīvojamā māja Veidenbauma ielā 6, Madonā, ar kadastra apzīmējumu 7001 001 1195 001, kas reģistrēta nekustamā īpašuma ar kadastra numuru 7001 501 0083 sastāvā, kas pilnībā sadalīts dzīvokļu īpašumos. Īpašums ierakstīts Madonas pilsētas zemesgrāmatās nodaļā Nr.625.

Funkcionāli nepieciešamā zemes gabala projekts uz topogrāfiskās kartes pamata
Datu avoti: <https://topografija.lv>; <https://www.lvmgeo.lv/kartes> (Dati no VZD, LGIA, SIA "Karšu izdevniecība Jāņa Sēta") 2024. gada informācija



Daudzdzīvokļu dzīvojamās mājas Veidenbauma ielā 6, Madonā, Madonas novadā, funkcionāli nepieciešamā zemes gabala robežas, ko veido fiziskai personai piederošas zemes vienības ar kadastra apzīmējumu 7001 001 1195 daļa - 0.3036 ha platībā (kadastrālās uzmērīšanas laikā platība var tikt precizēta).

Sagatavoja: S. Putniņa
Nekustamā īpašuma pārvaldības un teritoriālās plānošanas nodaļas zemes ierīcības inženiere

Adrese: Veidenbauma iela 6, Madona, Madonas novads, LV-4801

Mērogs 1:500